



**ETHIMO**  
OUTDOOR DECOR

## ETHIMO OUTDOOR DECOR

Ethimo è una azienda italiana specializzata in arredamento outdoor di alta gamma.

Nata nel 2009 dalla trentennale esperienza dei suoi fondatori, trae ispirazione dai colori caldi ed avvolgenti delle atmosfere mediterranee, dal fascino di luoghi semplici e autentici, dalla storia dell'architettura e dalla costante attività di ricerca tecnologica.

La passione per la natura è all'origine di questa esperienza imprenditoriale. I profili di Ethimo si delineano tra i profumi inebrianti e i colori intensi del Centro Botanico Moutan, un parco che si estende per 15 ettari, in cui è raccolta la collezione di peonie più importante al mondo.

Un luogo unico, tra le verdi colline dell'alto Lazio e della Toscana, che ha dato origine al primo nucleo della collezione.

Dal giardino botanico di famiglia, agli ambienti più affascinanti e prestigiosi del mondo, Ethimo oggi è presente in oltre 40 Paesi e vanta collaborazioni con designer di fama internazionale per la creazione di prodotti e con i migliori interior designer per i progetti, delineandosi sempre più come ambasciatore del più autentico Italian Design.



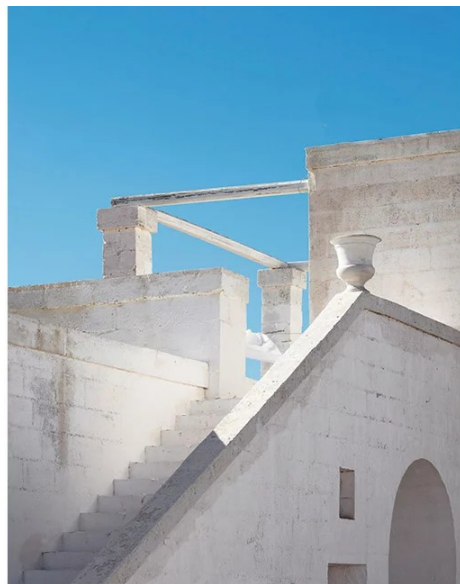
**ISPIRAZIONI**

*Mediterraneo Contemporaneo*



Il senso della bellezza, della semplicità e dell'armonia che accomuna un universo infinito di situazioni ed emozioni, fra l'azzurro del cielo e il blu del mare.

Questo è il mondo Ethimo, la firma italiana dell'outdoor che nasce dalla passione per la natura mediterranea e per il design contemporaneo.



## La cultura della materia

La qualità di ogni pezzo delle collezioni inizia dal valore di un progetto originale, nato dall'interpretazione di concetti e materiali della tradizione, unita al gusto e allo stile di vita contemporaneo.

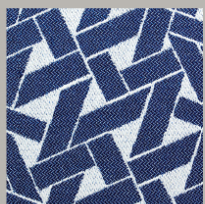
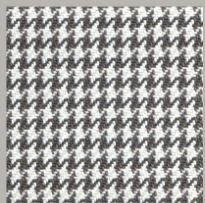
Designer internazionali creano collezioni confortevoli e funzionali, il cui stile diventa tratto distintivo di ambienti preziosi in cui vivere con raffinata eleganza ogni momento di relax.

Ethimo sceglie con cura tutti i materiali e le finiture e l'attenzione ai dettagli diventa elemento cardine nelle scelte produttive.

Ogni elemento diventa unico e caratteristico grazie alle linee sofisticate che vengono esaltate dagli inediti abbinamenti materici.

Il pregiato legno di teak, certificato FSC, la fibra intrecciata e il classico metallo disegnano i profili di lounge bed, ombrelloni, dining set e collezioni lounge le cui sedute si caratterizzano per i morbidi cuscini specifici per l'outdoor.





## Raffinate emozioni

Una selezione accurata dei materiali, la passione per l'ambiente, la manualità artigianale si uniscono alle tecnologie più innovative, creando elementi d'arredo curati in ogni particolare.

## Le nostre collaborazioni



*Luca  
Nichetto*



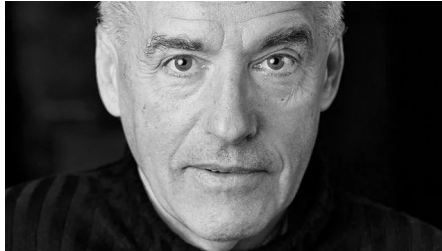
*Ludovica + Roberto  
Palomba*



*Matteo Thun & Antonio Rodriguez*



*Patrick  
Norguet*



*Marc  
Sadler*



*Christophe  
Pillet*



*Marcello Ziliani*



*Emmanuel Gallina*



*Mattia Albicini*

## Iconic Collections

**Grand Life Collection,**  
*design by Christophe Pillet*



**Agave Collection,** *design by Mattia Albicini*



**Knit Collection,** *design by Patrick Norguet*



**Eivissa Collection,**  
*design by Ludovica + Roberto Palomba*





**Ribot Collection**, design by *Marc Sadler*



**Shake Collection**,  
design by *Emmanuel Gallina*



**Esedra Collection**, design by *Luca Nichetto*



**Kilt Collection**, design by *Marcello Ziliani*



**Allaperto Collection**, design by *Matteo Thun & Antonio Rodriguez*

## Some of Ethimo's projects



**Park Hyatt**, Milano

**Hotel de Paris**, Montecarlo

**Casa Italia Rio2016**, Rio de Janeiro

**Intercontinental**, Singapore

**Azimut Yachts**, Fly 66M

**Iberostar\* Hotel & Resort**,  
Palma di Maiorca

**Nammos Beach**, Mykonos

**Hotel Taiwana**, Saint Barthelemy

**Bill and Coo Hotels**, Mykonos

**St. Regis Hotel**, Istanbul

**Hotel Gecko**, Formentera

**Casa Italia Pyeong Chang 2018**,  
Corea del Sud

**JW Marriott**, Venezia

**Katikies Hotel**, Santorini

**12 Hay Hill**, Londra

**Roosewood Baha Mar**, Nassau



PROGETTO  
**Park Hyatt, Milano**

LUOGO  
Milano, Italia

COLLEZIONI  
Swing - Knit - Costes - Carrè



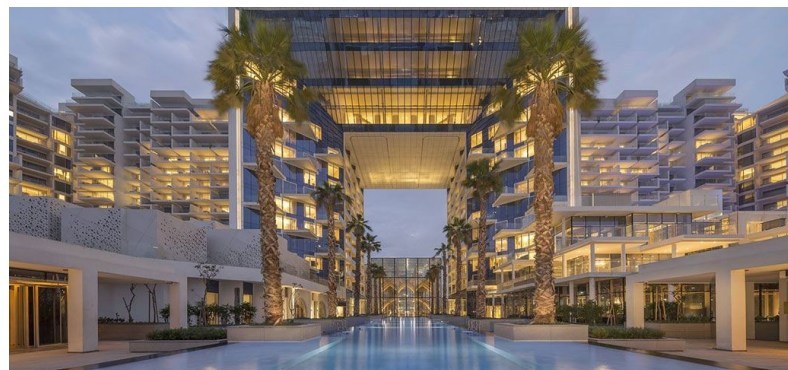


PROGETTO  
**Hotel Taiwana, Saint Barthelemy**

LUOGO  
Saint-Barthelemy, Antille francesi

COLLEZIONI  
Sand - Costes - Friends - Mya





PROGETTO  
**The Penthouse**, FIVE Palm Jumeirah

LUOGO  
Dubai, Emirati Arabi

COLLEZIONE  
Carrè

## International Trade Shows



**WorldWide**

Saloni WorldWide, Moscow



Xenia, Athens



IMM, Cologne



EquipHotel  
Paris



Maison&Objet,  
Paris

**CLERKENWELL  
DESIGN WEEK**

Clerkenwell, London



 **DOWNTOWN  
DESIGN**

Downtown Design, Dubai



# Salone del Mobile Milano

Alla 57esima edizione del Salone Internazionale del Mobile di Milano, Ethimo ha presentato le nuove tendenze del design contemporaneo in uno spazio espositivo ispirato alle calde ed accoglienti architetture mediterranee. Materiali raffinati come il legno di teak, tessuti innovativi e cromie avvolgenti sono stati il racconto del nuovo vivere outdoor firmato Ethimo.

In una atmosfera intima e riservata, Ethimo ha presentato le nuove proposte per il 2019: le ampie sedute lounge in teak naturale o decapato della collezione Grand life, disegnata da Christophe Pillet, gli essenziali sgabelli Nicolette e la Knit rocking chair, firmati da Patrick Norguet, le sofisticate lampade Lucerna e i lampioni Pharos, disegnati da Luca Nichetto, la nuova versione lounge della sedia Ribot, disegnata da Marc Sadler.





Fulcro centrale dell'allestimento è stato il nuovo padiglione Eivissa, disegnato per Ethimo da Ludovica + Roberto Palomba. Un ambiente da vivere come se fosse una stanza a cielo aperto, la cui struttura in profili di alluminio è personalizzabile con diverse coperture e pavimento in teak o gres. Le tende intrecciate, lavorate con l'antica tecnica del tombolo, sono preziose pareti che, come giganteschi arazzi, diventano protezione di riservati momenti di relax.







# ETHIMO







# ETHIMO

OUTDOOR DECOR

Headquarters  
via La Nova, 6 – 01030  
Vitorchiano (VT) Italy

Tel. +39 0761 300 400  
Fax +39 0761 300 450

[www.ethimo.com](http://www.ethimo.com)